



Sciences  
Université Paris Cité

# PÔLE RECHERCHE

19/11/2025

## Pôle Recherche

**Valérie DROUET**

Directrice

Bureau 411A, [valerie.drouet@u-paris.fr](mailto:valerie.drouet@u-paris.fr)

**Vice-doyen recherche**

**Patrice Coll**

[patrice.coll@u-paris.fr](mailto:patrice.coll@u-paris.fr)

**Département Appui au pilotage**

Bureau 401A

**Emilie BOUTIN**

Chargée d'appui au pilotage de la Recherche

[emilie.boutin@u-paris.fr](mailto:emilie.boutin@u-paris.fr)

**Département Détection de projets et recherche partenariale**

Bureau 191C

[detection.sciences@u-paris.fr](mailto:detection.sciences@u-paris.fr)

**Anis AHMINE**

Chargé de détection

[nassim-anis.ahmine@u-paris.fr](mailto:nassim-anis.ahmine@u-paris.fr)

**Solène FERREIRA**

Chargée de détection

[solene.ferreira@u-paris.fr](mailto:solene.ferreira@u-paris.fr)

**Amanda MARTIN BARRANCO**

Chargée de Détection

[amanda.martin-barranco@u-paris.fr](mailto:amanda.martin-barranco@u-paris.fr)

**Fabrice PORTIER-FOZZANI**

Chargé de détection

[fabrice.portier-fozzani@u-paris.fr](mailto:fabrice.portier-fozzani@u-paris.fr)

**Département Ingénierie et management de projet**

Bureau 179C

[projets.recherche.sciences@u-paris.fr](mailto:projets.recherche.sciences@u-paris.fr)

**Lionel BOUFFIER**

Responsable du département

[lionel.bouffier@u-paris.fr](mailto:lionel.bouffier@u-paris.fr)

**Péguy BEAUTHIBA**

Chargée de projets de recherche

[pegui.beauthiba@u-pariscite.fr](mailto:pegui.beauthiba@u-pariscite.fr)

**Léona CANNO**

Chargée de projets de recherche

[leona.canno@u-paris.fr](mailto:leona.canno@u-paris.fr)

**Carlos ESPEJO**

Chargé de projets de recherche

[carlos.espejo-garcia@u-paris.fr](mailto:carlos.espejo-garcia@u-paris.fr)

**Département Project Managers**

Bureau 401A

**Diane DUBOUE**

Manager de projets européens

[diane.duboue@u-paris.fr](mailto:diane.duboue@u-paris.fr)

**Chiara FRACASSI**

Manager du DIM BioConvS

[chiara.fracassi@u-paris.fr](mailto:chiara.fracassi@u-paris.fr)

**Ka Hei (Angel) HO**

Manager de projets européens

[ka-hei.ho@u-paris.fr](mailto:ka-hei.ho@u-paris.fr)

**Département Science et Société**

Bureau 401A

**Zélie TOURNOUD**

Chargée de médiation scientifique

[zelie.tournoud@u-paris.fr](mailto:zelie.tournoud@u-paris.fr)

**Marie PENG**

Chargée de détection et chargée de projets de recherche

[marie.peng@u-paris.fr](mailto:marie.peng@u-paris.fr)

[pole.recherche.sciences@u-paris.fr](mailto:pole.recherche.sciences@u-paris.fr)

## La direction



**Valérie Drouet**

valerie.drouet@u-paris.fr

- Management d'une équipe aux compétences multidisciplinaires
- Pilotage de l'ensemble des activités du pôle recherche, et représentation lors de réunions et instances
- En lien avec le Vice-Doyen Recherche, contribution à la définition de la stratégie Recherche et mise en œuvre des orientations de la politique scientifique
- Travail en réseau avec les homologues des autres facultés et les services centraux

## Le département Appui au Pilotage



**Emilie Boutin**

Chargée d'appui au pilotage de la Recherche  
emilie.boutin@u-paris.fr

- Accompagnement des structures de recherche pour toute question relevant de la vie quotidienne
- Soutien au fonctionnement de la Commission Recherche
- Instruction et suivi des sujets examinés par la Commission Recherche (HDR, ADT, changement d'affectation recherche, appels d'offre)
- Gestion du Fonds d'Intervention Recherche

## Le département Détection de projets et recherche partenariale



**Anis Ahmine**

Chargé de Détection  
Projets Physique



**Solène Ferreira**

Chargé de Détection  
Projets Biomed



**Amanda Martin Barranco**

Chargé de Détection  
Projets Science de la Vie



**Marie Peng**

Chargé de Détection  
Projets Chimie



**Fabrice Portier-Fozzani**

Chargé de Détection  
Projets Maths/Info

[detection.sciences@u-paris.fr](mailto:detection.sciences@u-paris.fr)

- A l'interface du Pôle Recherche et du Pôle Partenariats Industriels – Innovation – Entrepreneuriat
- Veille, sensibilisation, et conseil sur les dispositifs de financement
- Cartographie des expertises
- Détection de projets émergents en recherche et valorisation

## Le département Ingénierie et management de projet



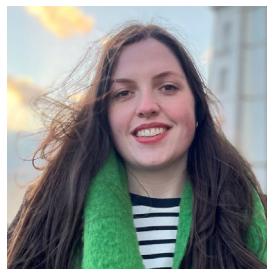
**Lionel Bouffier**

Responsable du  
département



**Péguy Beauthiba**

Chargée de projets de  
recherche Biomed + LIPADE



**Léona Canno**

Chargée de projets de  
recherche SDV + Info + MAP5



**Carlos Espejo**

Chargé de projets de  
recherche Physique + NABI



**Marie Peng**

Chargée de projets de  
recherche Chimie

[projets.recherche.sciences@u-paris.fr](mailto:projets.recherche.sciences@u-paris.fr)

- Conseil et information via des webinaires sur certains AAP
- Accompagnement au montage
- Management de projets
- Réalisation de bilans et statistiques relatifs à l'activité de recherche (indicateurs, tableaux de bord)

## Le département Project Managers



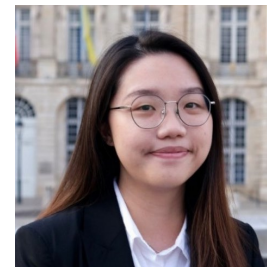
**Diane Duboué**

Manager de projets européens  
diane.duboue@u-paris.fr



**Chiara Fracassi**

Manager du DIM BioConvS  
chiara.fracassi@u-paris.fr



**Ka Hei (Angel) Ho**

Manager de projets européens  
ka-hei.ho@u-paris.fr

- Gestion de projet : suivi scientifique, logistique, administratif, financier
- Mise en place d'outils de pilotage de projets
- Echanges avec les financeurs et partenaires du projet
- Communication interne et externe du projet

## Le département Science et Société



**Zélie Tournoud**

Chargée de médiation scientifique  
zelie.tournoud@u-paris.fr

- Accompagnement de tout projet ou initiative auprès du grand public
- Conseil ou aide à la décision sur les questions de diffusion et de vulgarisation
- Valorisation des actions conçues
- Réponse aux demandes de financements liées à la médiation scientifique